



SYSTEM C – VIDITELNÁ KONŠTRUKCIA

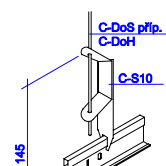
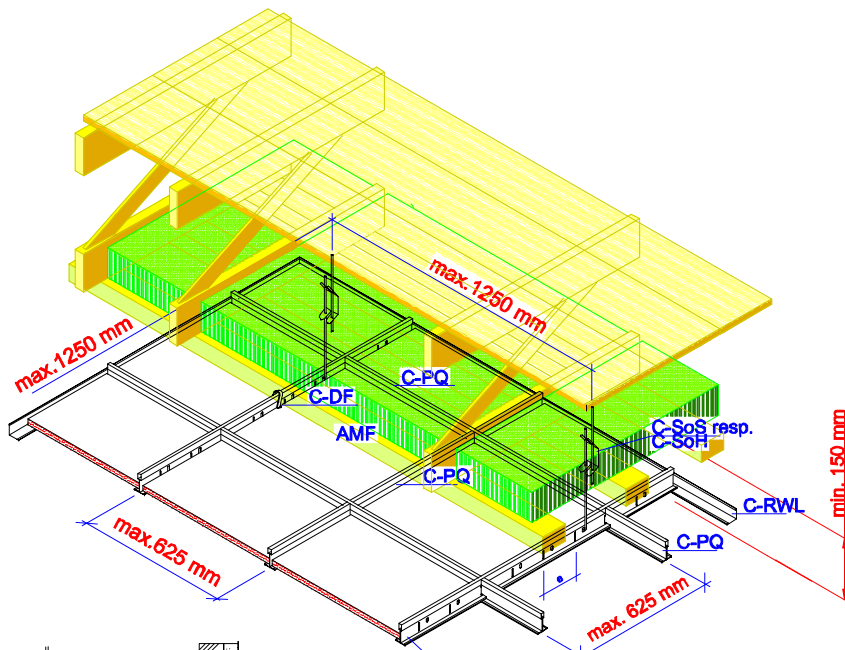
Požiarne odolnosť strešnej konštrukcie s drevenými zbíjanými väzníkmi

Dokladované :

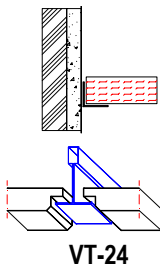
Skúška : 3478/7612 -CM podľa
EN 1365-2 a EN 1363-1
PKO : K-3196/136/08-MPA BS podľa
EN 13501-2:2008

**Klasifikácia požiarnej odolnosti
strešnej konštrukcie s drevenými
zbíjanými väzníkmi** podľa EN 13501-2

Klasifikácia s pohľadom
AMF
REI 30



Konstruktívne
řešení závěsů,
napojení na okolní
konstrukce a uložení desek na
nosném profilu



VT-24

Použité montážní prvky :

- Desky AMF-Thermatex 625x625x15 mm,
hrana VT-24
- PH24/38/375(360) Hlavní nosný profil 24/38
3,75/3,60 m dlouhý
- PQ24/38/1250(1200) Příčný profil 1,25(1200) m
- PQ24/38/625(600) Příčný profil 0,625(0,600) m
- C-S10 Závěs s fixovacím perem
alt. závěs s dvojitým perem
- RWL24/24 Okrajový profil 24/24 mm
- DF Tlačné pero

Technické údaje :

- Dosky AMF-Thermatex hrúbky **15 mm**
- Max.rozmer 625x625 mm hrana **VT-24**
- Rozmer hlavných profilov **24/38 mm**
- priečných profilov 1250 mm **24/38 mm**
- priečných profilov 625 mm **24/38 mm**
- Maximálna vzdialenosť hlavných profilov
1250 mm
- Maximálna vzdialenosť závesov **1250 mm**
- Min.vzdialenosť zadnej strany dosiek
podhľadu od spodnej plochy záklopu
nosnej stropnej konštrukcie /parotesnej
zábrany **150 mm**
- Drevené zbíjané väzníky **2x60/160 mm**
- Tepelná izolácia medzi väzníkmi hr.120 mm
- Záklop strechy drevené dosky hr. **24 mm**
- Pomocná konštrukcia strešné late
60x40 mm

Oblasť aplikácie :

Zabezpečenie požiarnej odolnosti strešnej konštrukcie s drevenými zbíjanými väzníkmi, nosníky chránené podhľadovým systémom AMF s doskami AMF-Thermatex, je možné až do REI30 za predpokladu, že

- je zachovaná minimálna výška medzistropnej dutiny 150 mm
- v dutine nie je žiadny horľavý materiál
- sklon vodorovnej konštrukcie je v rozmedzí 0° až 5°.

Pozn.: použitie dosiek AMF-Thermatex v prevedení s hranou SK/ostrou hranou je vždy na strane bezpečnosti.

Postup montáže :

Montáž môže zabezpečiť len firma, ktorá sa preukáže platným „Potvrdením“ o zaškolení vydaným Knauf AMF. Obecné pravidlá pre montáž upravujú „Všeobecné technické podmienky“ vydané Knauf AMF

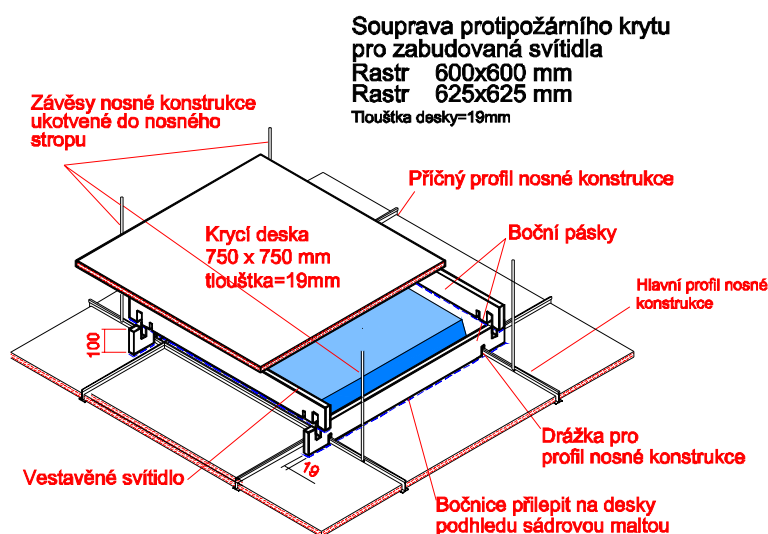
Najskôr je na steny, stĺpy, priečky a pod. pripevnený kovovými hmoždinkami, oceľovými hrebmi alebo šrúbmi po 400 mm v príslušnej výške okrajový profil RWL24/24. Následne sú na nosnú konštrukciu strechy pomocné late v osových vzdialenostiach odpovedajúcich rozmeru rastru, max.1250 mm, zavesené príslušným spôsobom (pomocou rychlozávesov C-S10, závesom s dvojitým perom apod.) hlavné profily a adjustované v požadovanej výške, pritom je nutné dbať na rovnobežnosť profilov a umiestenie otvorov pre vloženie priečných profilov tak, aby bola zaistaná pravouhlosť rastru. Vzdialenosť závesov je max. 1250 mm, prvý záves max. 400 mm od steny. Na krajoch sa profily ukladajú na okrajový profil. Do hlavných profilov sa vložia priečne profily PQ 24/38/1250(1200), následne je raster doplnený profilmi PQ24/38/625(600) . Do takto vzniklej konštrukcie sa vkladajú stropné dosky, ktoré sa v prípade

SYSTEM C – VIDITELNÁ KONŠTRUKCIA

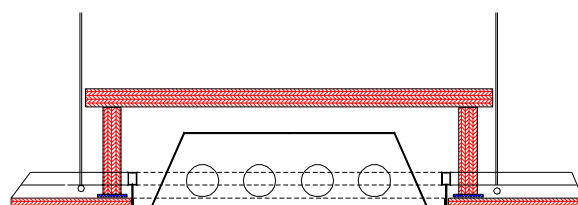
očakávaného pretlaku v miestnosti zaisťujú tlačnými perami C-DF. Všetky prírezy musia byť prevedené tak presne, aby nevznikli nežiaduce medzery medzi nosným profilom a doskou podhľadu.

Vstavané rastrová svietidlá je nutné chrániť AMF-Zostavou protipožiarneho krytu pre vstavané svietidlá alebo je nutné použiť svietidlá, ktoré svojim technickým riešením zabezpečujú požadovanú požiaru odolnosť. Rovnako tak je nutné chrániť všetky prestupy prechádzajúce plochou podhľadu (bodové svietidlá apod.). Prechádzajúce drôtené závesy pre podvesené svietidlá, pokiaľ sú zatesnené sadrovou hmotou, sú prípustné.

AMF - Zostava krytu pre vstavané svietidlá



Schematický rez osadeným krytom



Popis : Zostava protipožiarneho krytu pro svietidlá vstavané do minerálnych podhľadov AMF je vyrobená z 19 mm dosiek z minerálnych vlákien, zaradených podľa EN 13501-1 do triedy reakcie na oheň A2_{s1,d0}. Zostava sa skladá zo styroch bočnic širokých 100 mm, opatrených zárezmi pre nasunutie na nosnú konštrukciu podhľadu (pre raster 600x600 i 625x625), rohovými zámkami pre spojenie bočnic, a z krycej dosky o rozmeru 750x750 mm, prekrývajúcej celý pôdorys osvetľovacieho telesa.

Použitie : Zostavu je možné použiť na ochranu svietidiel, vstavaných do podhľadových konštrukcií AMF v rastru 600x600mm a 625x625 mm, pre požadovanú požiaru odolnosť strešnej konštrukcie do REI30. Maximálna hmotnosť vstavaného svietidla je 5,4 kg.

Montáž : Nosnú konštrukciu podhľadu, priliehajúcu k osvetľovaciemu telesu so Zostavou protipožiarneho krytu, je nutné opatriť prídavnými závesmi a to tak, aby závesy boli umiestené na hlavnom profile čo najbližšie ku krytu svietidla. To znamená, že svietidlo je osadené alebo medzi dva privesené hlavné profily, alebo sú privesené priečne profily PQ24/38/1250(1200). Vo väčšine prípadov to znamená prídanie lát pomocnej nosnej konštrukcie.

Na už položené dosky podhľadu sa sadrovou maltou (resp. sadrou) prilepí bočnice Zostavy tak, aby do sebe správne zapadli rohové zámky. Prípadné otvory (kolem pretiahnutia kábla, kolem nosných profilov atd.) je nutné riadne vyplniť sadrovou hmotou. Na záver, po osadení osvetľovacieho telesa, je na hornú hranu bočnic symetricky uložená krycia doska.