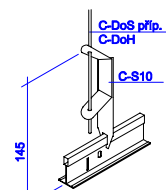
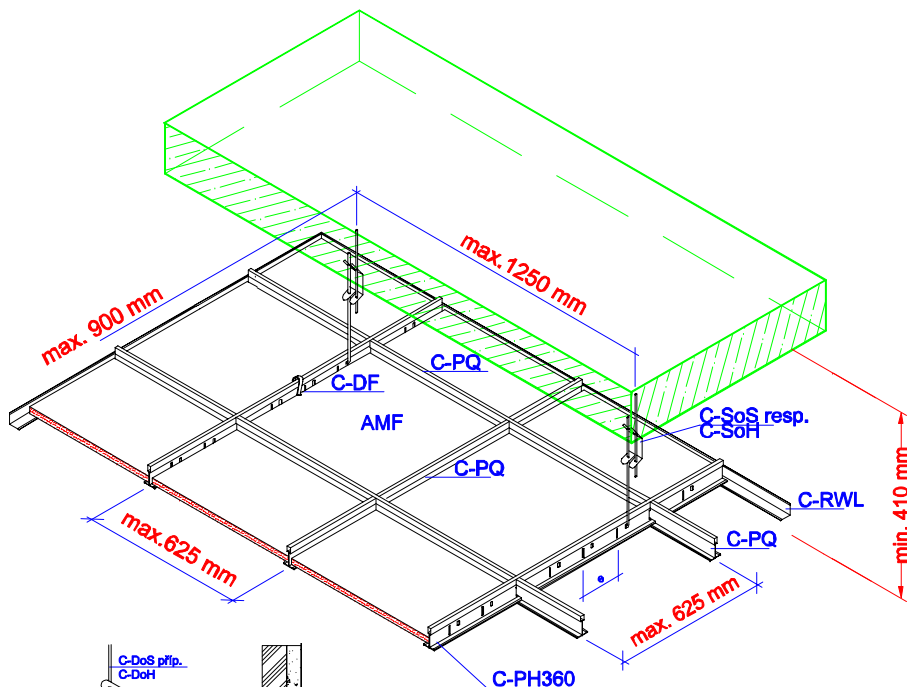


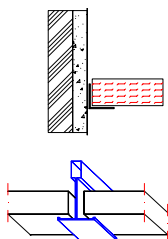


SYSTEM C – VIDITELNÁ KONŠTRUKCIA

Ochrana železobetónovej stropnej dosky



Konštrukčné riešenie závesov napojenie na okolité konštrukcie a uloženie dosiek na nosnom profile



Použité montážne prvky :

- Dosky AMF-Thermatex 625x625x15 mm, hrana **SK**
- PH24/38/375(360)** Hlavný nosný profil 24/38 3,75/3,60 m dlhý
- PQ24/38/1250(1200)** Priečny profil 1,25(1200) m
- PQ24/38/625(600)** Priečny profil 0,625(0,600) m
- C-S10** Záves s fixovacím perom
- RWL24/24** Okrajový profil 24/24 mm
- DF** Tlačné pero

Dokladované :

Skúška : Pr-07-2.114 podľa
ČSN P CEN/TS 13381-1
PKO :PK2-16-08-908-C-0 podľa
ČSN EN 13501-2:2008

Klasifikácia požiarnej odolnosti podľa
STN EN 13501-2

Hrúbka železobetónovej dosky [mm]	Osové krytie výstuže [mm]	Klasifikácia s pohľadom AMF
60	15	REI 60
80	20	REI 90
100	30	REI 120

Technické údaje :

Dosky AMF-Thermatex hrúbky **15 mm**
Max. rozmer 625x625 mm hrana **SK**
Rozmer hlavných profilov **24/38 mm**
priečných profilov 1250 mm **24/38 mm**
priečných profilov 625 mm **24/38 mm**
Maximálna vzdialenosť hlavných profilov **1250 mm**
Maximálna vzdialenosť závesov **900mm**
Min. vzdialenosť zadnej strany dosiek podhľadu od spodnej plochy záklopu nosnej stropnej konštrukcie **410 mm**

Oblasť aplikácie :

Zabezpečenie požiarnej odolnosti železobetónovej stropnej dosky použitím podhľadového systému AMF s doskami AMF-Thermatex je možné až do REI120 za predpokladu, že

- je zachovaná minimálna výška medzistropnej dutiny 410 mm
- v dutine nie je horľavý materiál
- sklon vodorovnej konštrukcie je v rozmedzí 0° až 25°.

Postup montáže :

Montáž môže realizovať len firma, ktorá sa preukáže platným „Potvrdením“ o zaškolení vydaným Knauf AMF. Obecné pravidlá pre montáž upravujú „Všeobecné technické podmienky“ vydané Knauf AMF

Najprv je na steny, stĺpy, priečky a pod. pripevnený kovovými hmoždinkami, oceľovými hrebmi alebo šrúbami po 400 mm v príslušnej výške okrajový profil RWL24/24. Následne sú na nosnú konštrukciu stropu v osových vzdialenostiach odpovedajúcich rozmeru rastru, max.1250 mm, zavesené príslušným spôsobom (pomocou rychlozávesov C-S10 apod.) hlavné profily a adjustované v požadovanej výške, pritom je nutné dbať na rovnobežnosť profilov a umiestenie otvorov pre vloženie priečných profilov tak, aby bola zaistená pravouhlosť rastru. Vzdialenosť závesov je max. 900 mm, prvý záves max. 400 mm od steny. Na krajoch sa profily ukladajú na okrajový profil. Do hlavných profilov sa vložia priečne profily PQ 24/38/1250(1200), následne je raster doplnený profilmi PQ24/38/625(600). Do takto vzniklej konštrukcie sa vkladajú stropné dosky, ktoré sa v prípade očakávaného pretlaku v miestnosti zaisťujú tlačnými perami C-DF. Všetky prířezy musia byť prevedené tak presne, aby nevznikli nežiaduce medzery medzi nosným

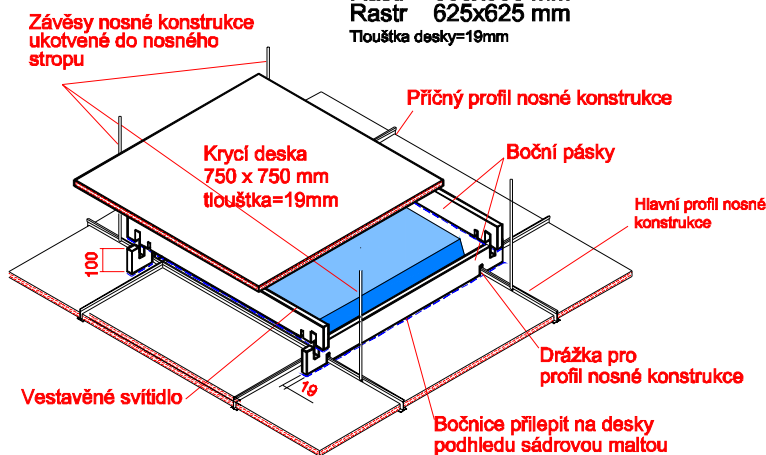
SYSTEM C – VIDITELNÁ KONŠTRUKCIA

profilom a doskou podhľadu.

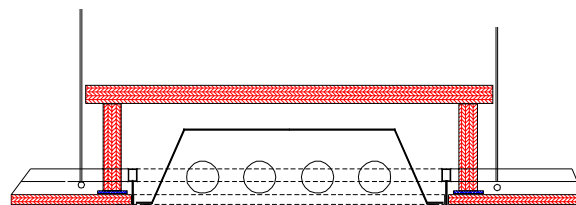
Vstavaná rastrová svietidla je nutné chrániť AMF- Súpravou protipožiarneho krytu pre vstavané svietidlá alebo je nutné použiť svietidlá, ktorá svojím technickým riešením zabezpečujú požadovanú požiaru odolnosť. Rovnako tak je nutné chrániť všetky priestupy prechádzajúce plochou podhľadu (bodové svietidlá apod.). Prechádzajúce drôtené závesy pre podvesené svietidlá, pokiaľ sú zatesnené sadrovou hmotou, sú prípustné.

AMF - Súprava krytu pre vstavané svietidlá

Souprava protipožárního krytu
pro zabudovaná svítidla
Rastr 600x600 mm
Rastr 625x625 mm
Tloušťka desky=19mm



Schematický rez osadeným krytom



Popis : Súprava protipožiarneho krytu pre svietidlá vstavané do minerálnych podhľadov AMF je vyrobená z 19 mm dosiek z minerálnych vlákien, zaradených podľa STN EN 13501-1 do triedy reakcie na oheň A2_{s1,d0}. Súprava sa skladá zo štyroch bočnic širokých 100 mm, opatrených zárezmi pre nasunutie na nosnú konštrukciu podhľadu (pre raster 600x600 i 625x625), rohovými zámkami pre spojenie bočnic, a z krycej dosky o rozmere 750x750 mm, prekryvajúcej celý pôdorys osvetľovacieho telesa.

Použitie : Súpravu je možné použiť na ochranu svietidiel, vstavaných do podhľadových konštrukcií AMF v rastru 600x600mm a 625x625 mm, pre požadovanú ochranu oceľových nosníkov stropnej konštrukcie do REI120. Maximálna hmotnosť vstavaného svietidla je 4,5 kg.

Montáž : Nosnou konštrukciu podhľadu, priliehajúcu k osvetľovaciemu telesu so Súpravou protipožiarneho krytu, je nutné opatriť prídavnými závesmi a to tak, aby závesy boli umiestené na hlavnom profile čo najbližšie ku krytu svietidla. To značí, že svietidlo je osadené alebo medzi dvoma privesenými hlavnými profilmi, alebo sú privesené priečne profily PQ24/38/1250(1200). Na už položené dosky podhľadu sa sadrovou maltou (resp. sadrou) prilepia bočnice Súpravy tak, aby do seba správne zapadli rohové zámkové. Prípadné otvory (okolo pretiahnutého kábla, kolem nosných profilov atd.) je nutné riadne vyplniť sadrovou hmotou. Na záver, po osadení osvetľovacieho telesa, je na hornú hranu bočnic symetricky uložená krycia doska.